



Pölöskei István

Az Esterházy család rédei ágának  
lovászpatonai uradalma és a  
magnemesítő telep





Az egykori cselédlakások és tejfeldolgozó üzem



Az egykori Esterházy nagyvendéglő  
épülete Lovászpatonán



A kastély bejárata az 1960-as évek közepén



*Az Agy majori nagy marhaistálló,  
két szintes padlóssal, Lovászpatonán*



A belmajori uradalmi magtár.  
A kaput a '60-as években elbontották



Csoportkép a patonai kastély előkertjében  
„Női bajtársak 1943. szeptember 15.”

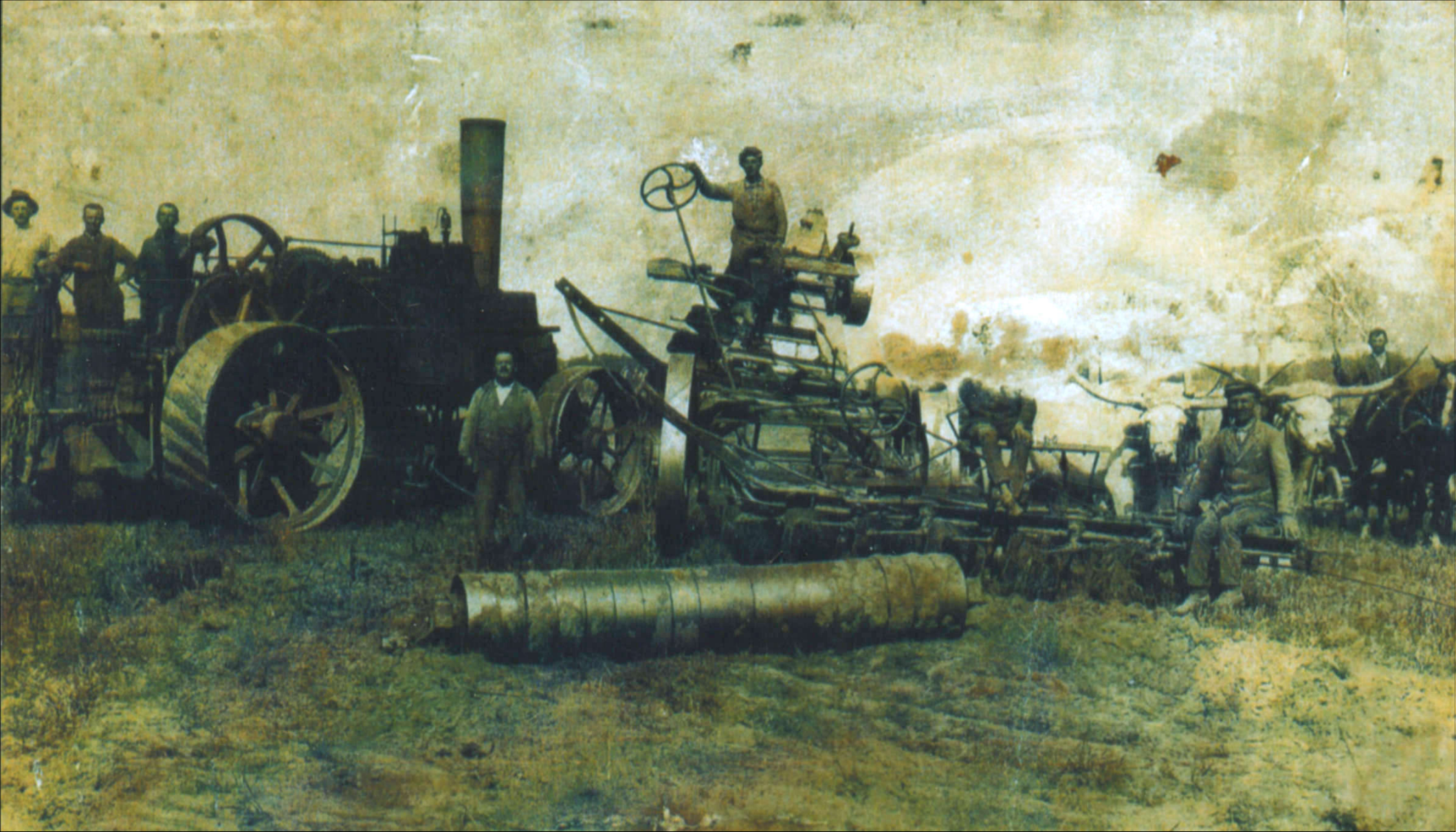
LOVÁSZPATONA

Gróf Eszterházy Pál kastélya



Valamikor az összes uradalmi épület  
rózsaszínre volt festve Patonán,  
a cselédházak és a gazdasági épületek is





Gőzeke garnitúra, Vecsey puszta.  
Ugyanilyen működöt 1907-után Patonán is, a vicsei határrészen

A kép Esterházy Lajos ajándéka

A „fekete kapu” Rédén.  
Eszterházy Pál vitette át 1928-ban Patonáról





A Pál-forrás a Vicse-Udvarnoki határban.  
A cementben még látszik a felirat:  
„PÁL FORRÁS”

gróf Eszterházy Pál, 1925.